

UNSER Burger Sortiment



Hanna
GEFLÜGEL-GENUSS PUR

JETZT NEU

- Ungegart -



- * Hergestellt aus reinem Hähnchen-Brustfilet, nur grob zerkleinert für eine optisch hochwertige Struktur und einen außergewöhnlichen Biss
- * Gleichmäßig rund in der Form - ideal zur Anwendung auf handelsüblichen Burger Buns
- * Anwenderfreundlich und gelingsicher durch die gleichmäßige Form und Dicke
- * In verschiedenen Geschmacksrichtungen - spicy und mild - und Convenience Stufen - ungegart und gegart - für jede Anwendung die ideale Variante

1629 CRUNCHY CHICKEN BURGER

• Würzig aber nicht scharf; ideal für die vielseitige Anwendung - steuern Sie selbst die Schärfe Ihres Burgers

Modernes Patty aus grob zerkleinertem Hähnchen-Brustfilet zusammengesetzt, mit 8 % Flüssigwürzung, mit 28 % trendiger Cornflakes-Panade, ungegart, tiefgefroren

Art.-Nr.	EAN 4002231		Kalibrierung	Kartoninhalt	
	Karton	Beutel		Stück	Gewicht
1629001	238500		ca. 105 g	ca. 29	3 kg
1629002	238609		ca. 135 g	ca. 22	3 kg



1653 SPICY CHICKEN BURGER

• Spicy und krass - ideal für die schnelle Zubereitung in der Fritteuse

Trendiges Patty aus grob zerkleinertem Hähnchen-Brustfilet zusammengesetzt, mit 8 % Flüssigwürzung, mit 28 % extra pikanter Cornflakes-Panade, ungegart, tiefgefroren

Art.-Nr.	EAN 4002231		Kalibrierung	Kartoninhalt	
	Karton	Beutel		Stück	Gewicht
1653003	238302		ca. 105 g	ca. 29	3 kg
1653004	238401		ca. 135 g	ca. 22	3 kg



mit einer deutlichen, aber angenehmen Schärfe, die das Erlebnis „Burger“ unterstreicht

UNSER Burger Sortiment



JETZT NEU

- Gegart -

1729 CRUNCHY CHICKEN BURGER GEGART

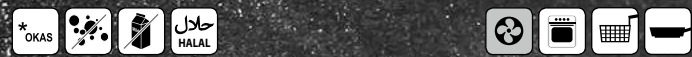
• Mit einer Muschelcornflakes-Panade - für den modernen Look und den perfekten Crunch - auch nach längerer Standzeit

Vielseitiges Patty aus grob zerkleinertem Hähnchen-Brustfilet zusammengefügt, mit 8 % Flüssigwürzung, mit 28 % crunchy Cornflakes-Panade, gegart, tiefgefroren



würzig, aber nicht scharf - ideal für die vielseitige Anwendung

Art.-Nr.	EAN 4002231		Kalibrierung	Kartoninhalt	
	Karton	Beutel		Stück	Gewicht
1729012	238104		ca. 100 g	ca. 30	3 kg
1729013	238203		ca. 130 g	ca. 23	3 kg
1729015	243108	243207	ca. 130 g	10 x 7-8	10 x 1 kg*



ansprechende Optik durch Gewürzanteile auf der Oberfläche

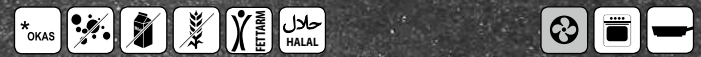


1791 CHICKEN BURGER UNPANIERT GEGART

• Einzigartig auf dem Burgermarkt - die „geflügelte“ Alternative zum Beef-Burger

Innovatives und einzigartiges Patty aus grob zerkleinertem Hähnchen-Brustfilet zusammengefügt, mit 8 % Flüssigwürzung, unpaniert, gegart, tiefgefroren

Art.-Nr.	EAN 4002231		Kalibrierung	Kartoninhalt	
	Karton	Beutel		Stück	Gewicht
1791003	238708		ca. 100 g	ca. 30	3 kg



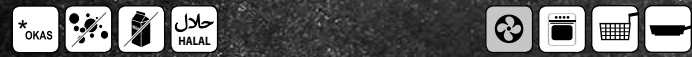
1793 SPICY CHICKEN BURGER GEGART

• Mit einer geschmacklich abgerundeten Chilischärfe und einer krossen Muschelcornflakes-Panade

Außergewöhnliches Patty aus grob zerkleinertem Hähnchen-Brustfilet zusammengefügt, mit 8 % Flüssigwürzung, mit 28 % chillischer Cornflakes-Panade, gegart, tiefgefroren



Art.-Nr.	EAN 4002231		Kalibrierung	Kartoninhalt	
	Karton	Beutel		Stück	Gewicht
1793002	237909		ca. 100 g	ca. 30	3 kg
1793003	238005		ca. 130 g	ca. 23	3 kg
1793006	243306	243405	ca. 130 g	10 x 7-8	10 x 1 kg*



* Motivbeutel